

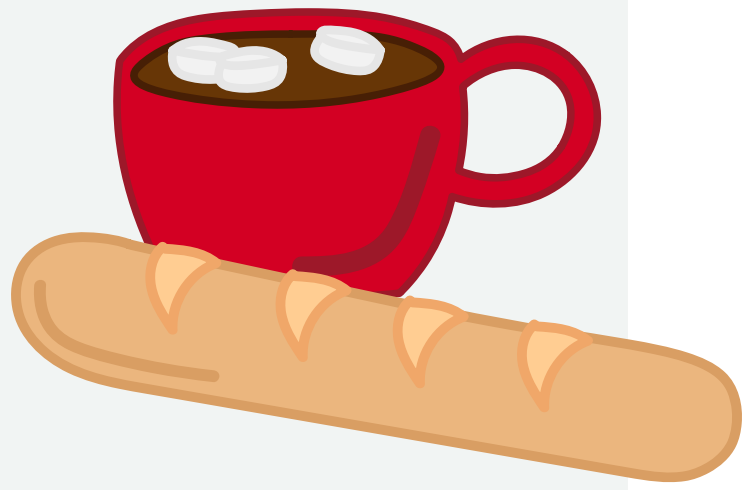
Une sortie à la cabane à sucre

Bienvenue! Viens goûter à la culture canadienne-française! La neige commence à fondre et les premiers signes du printemps apparaissent : nous visitons une cabane à sucre pour nous renseigner sur la production du sirop à l'érable et pour participer à une célébration culturelle axée sur la nourriture et la communauté.

1

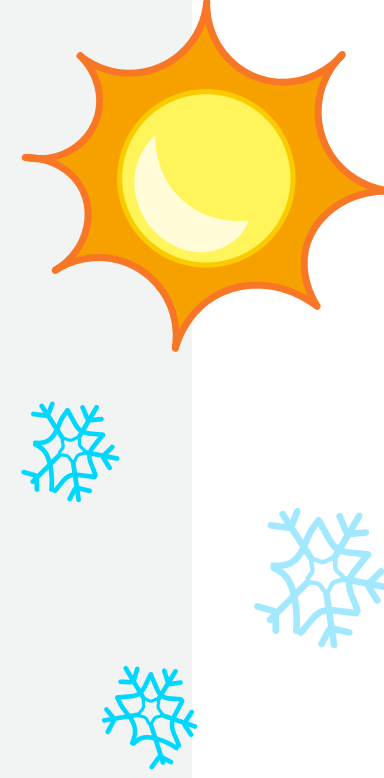
Café Bienville

Notre premier arrêt est le café du quartier, pour acheter du chocolat chaud et du pain frais!



2

La neige commence à fondre, les premiers signes du printemps apparaissent, et la sève commence à couler. On passe du froid et de l'obscurité des longues nuits d'hiver à la chaleur et à la clarté plus longue des journées de printemps.



3

Tout le monde s'assoit autour du feu

Qu'est-ce que tu vois? Qu'est-ce que tu entends?



6

Produits à base d'érable

On peut produire plusieurs autres aliments délicieux à partir de l'eau d'érable : sucre d'érable, beurre d'érable, bonbons à l'érable.



5

Préparer la tige d'érable

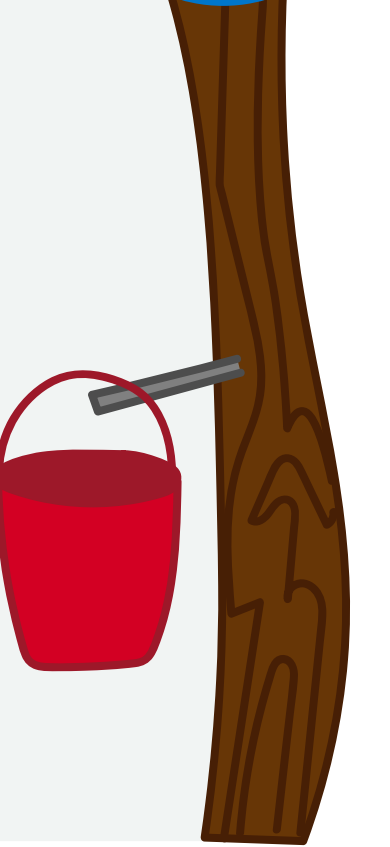
Tu verses du sirop d'érable brûlant sur de la neige fraîche et propre. Le sirop chaud se refroidit : il va devenir épais et collant. Prends un bâtonnet en bois et roule-le sur toute la ligne de sirop collant pour créer un énorme suçon. Et voilà! Tu as entre les mains de la délicieuse et fabuleuse tige d'érable.



4

Le sirop d'érable

Quand on entaille un érable, la sève est recueillie dans des seaux ou des tubes puis elle est chauffée pour que l'eau s'évapore et que le liquide devienne concentré, pour produire le sirop d'érable et d'autres aliments à base d'érable.



7

Partager la nourriture et la culture

La nourriture et la culture canadienne-française sont interreliées. Quels plats traditionnels as-tu découverts lors du festin?



8

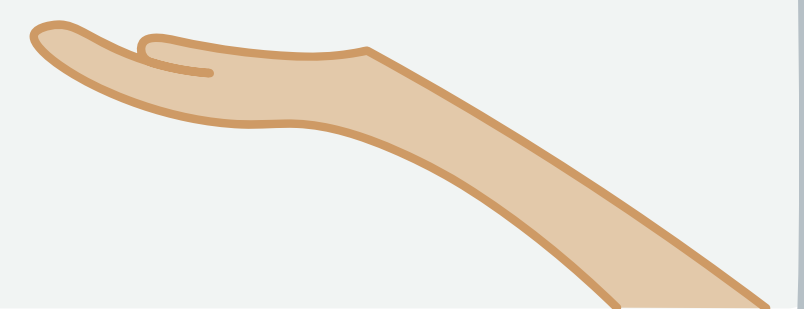
La musique et la danse

Après le festin, il est temps de danser!



9

Tous sont les bienvenus!



10

Affirmation

« J'aime essayer de nouvelles expériences! »

« Je célèbre ma communauté! »

« Je suis accueillie et j'ai ma place. »

Question de réflexion :

Chaque famille contribue un plat unique à cette journée merveilleuse. Qu'est-ce que tu contribuerais à cette fête? Est-ce qu'il y a un aliment ou un plat que tu souhaiterais apporter et partager?

Chaque printemps, les rassemblements à la cabane à sucre rapprochent les gens pour célébrer ensemble la culture canadienne-française.

